

arte
DOC-cévennes

LES CHEMINS DU DOC
SOUS LE CIEL IMMENSE

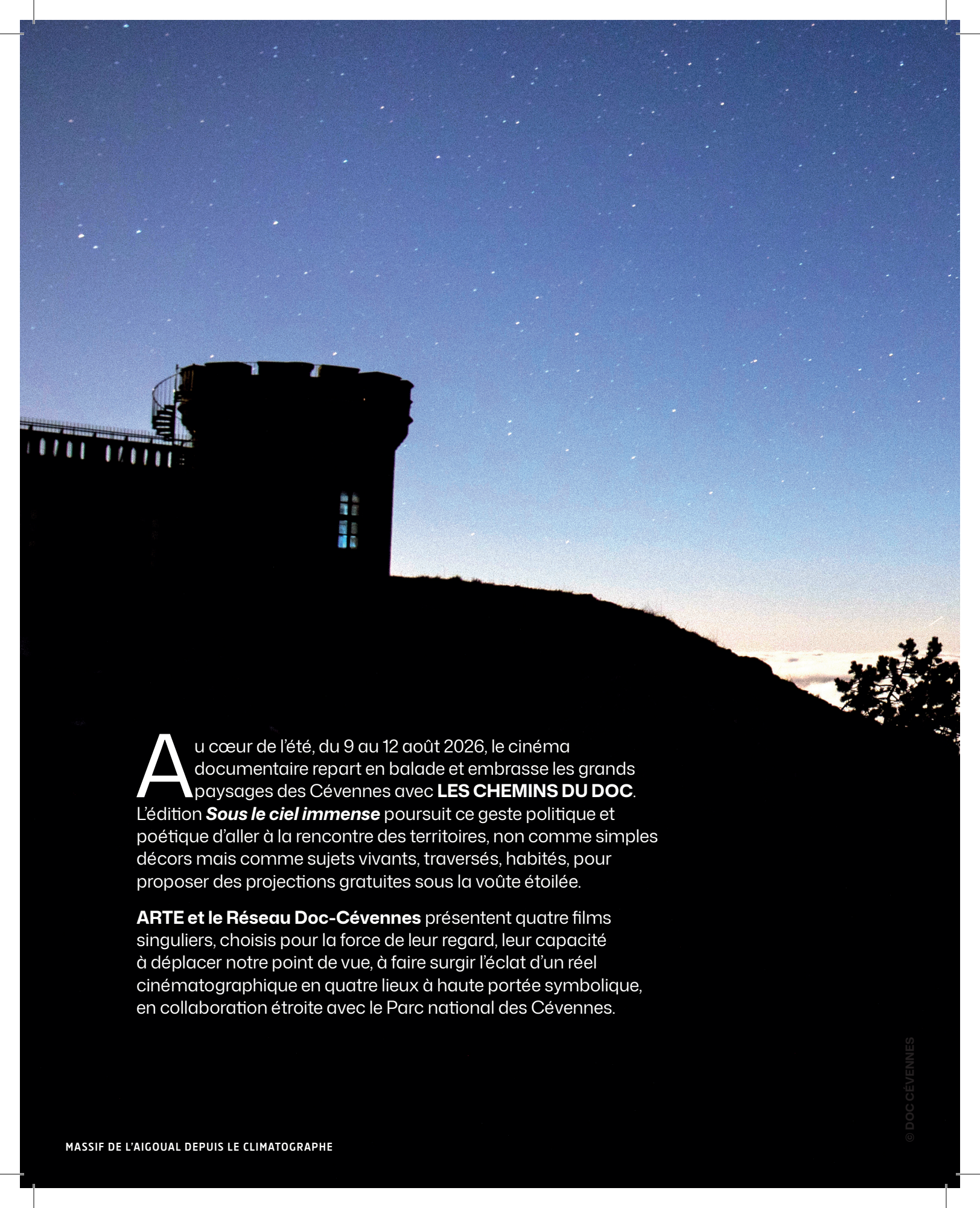
**Festival itinérant
de cinéma documentaire
en plein air**

DU 9 AU 12 AOÛT 2026

Château de Florac
Florac Trois Rivières
Château de Roquedols - Meyrueis
Lac du Bonheur - Saint-Sauveur-Camprieu
Climatographe - Val d'Aigoual

ENTRÉE LIBRE

VALLÉE BORGNE, MASSIF DE L'AIGOUAL



Au cœur de l'été, du 9 au 12 août 2026, le cinéma documentaire repart en balade et embrasse les grands paysages des Cévennes avec **LES CHEMINS DU DOC**.

L'édition **Sous le ciel immense** poursuit ce geste politique et poétique d'aller à la rencontre des territoires, non comme simples décors mais comme sujets vivants, traversés, habités, pour proposer des projections gratuites sous la voûte étoilée.

ARTE et le Réseau Doc-Cévennes présentent quatre films singuliers, choisis pour la force de leur regard, leur capacité à déplacer notre point de vue, à faire surgir l'éclat d'un réel cinématographique en quatre lieux à haute portée symbolique, en collaboration étroite avec le Parc national des Cévennes.





© CDP

Dimanche 9 août à 21h15 – Château de Florac – Florac Trois Rivières

Nous sommes les fruits de la forêt

DOCUMENTAIRE DE RITHY PANH

Coproduction : ARTE FRANCE, CDP (2025, 1H30)

INÉDIT

Peuple autochtone des hautes terres du Cambodge, les Bunong évoluent avec grâce à travers forêts et rizières. Leur rapport à la terre et leur manière de vivre s'enracinent dans des traditions ancestrales et dans un lien intime avec la nature. Chaque grain de riz y dépasse sa simple valeur nourricière : il incarne un symbole vivant, au croisement du culte des esprits, du rythme des saisons et d'une économie fondée sur l'échange et le respect mutuel plutôt que sur le profit. Mais à mesure que s'imposent la modernité et la mondialisation, cet équilibre fragile

vacille. L'évolution du climat qui bouleverse les saisons, perturbe profondément le cycle des cultures sur des lopins de terre toujours plus réduits et moins fertiles. Étrangers à l'idée de propriété privée, les Bunong voient leurs forêts – héritage collectif et vital – disparaître, souvent sans pouvoir s'y opposer. La caméra se tient au cœur de cette blessure. Non pour témoigner de loin mais pour écouter de près. Pour que le cinéma devienne ce que la politique refuse d'être : un espace où la parole des démunis pèse autant que celle des possédants.

Lundi 10 août à 21h15 – Château de Roquedols – Meyrueis

Sous une bonne étoile

DOCUMENTAIRE/COMÉDIE DE **PETER KEREKES**

Coproduction: MISCHIEF FILMS, VIDEOMANTE (2024, 1h37)
En association avec ARTE France – La Lucarne

Luciana de Leoni d'Asparedo est napolitaine et astrologue de profession. Elle est adepte de l'Astrologie Active, un concept qui permet à chaque individu de changer son destin en se rendant dans un lieu géographique précis le jour de son anniversaire. Luciana explique comment réaliser ses souhaits en combinant configurations astrales et éphémérides, tout en surveillant les meilleures offres sur un site de voyages. Elle reçoit sa clientèle dans le château décrépit d'Aiello del Friuli ; des femmes en mal d'amour, des adolescents troublés, des entrepreneurs au bord

d'une crise. Après avoir calculé leur horoscope et analysé les configurations astrales, elle entre les données dans un logiciel alimenté par un algorithme. Il leur suffit alors de partir en voyage le jour de leur anniversaire vers la destination qu'elle leur précise, pour « renaître » sous un nouveau ciel. Qu'il s'agisse de Taipei, Beyrouth ou d'un village voisin, les protagonistes subiront des transformations inattendues qui les aideront à découvrir ce qu'ils désirent vraiment.

©VIDEOMANTE FILMS



Mardi 11 août à 21h15 – Lac du Bonheur – Saint-Sauveur – Camprieu

Edward Abbey, Naturellement subversif !

DOCUMENTAIRE DE JÉRÉMY FREY ET ELISABETH QUIN

Coproduction ARTE France – KM 2025 (2025, 52 min)

Edward Abbey, écrivain anarcho-poète et figure emblématique de la contre-culture américaine, demeure une source d'inspiration pour de nombreux militants écologistes et penseurs critiques. Admiré par José Bové, Paul Watson et Robert Redford, Abbey fut ce chaînon inattendu entre Henry David Thoreau, apôtre de la désobéissance civile, et une forme de subversion joyeuse et burlesque. Son humour décapant et son goût de la provocation servaient un message politique fort : défendre la nature sauvage contre les logiques de profit et d'exploitation.

En 1975, il publie *Le Gang de la Clef à Molette*, une équipée picaresque où quatre marginaux tentent de saboter des engins de chantier pour protester contre la destruction d'un site naturel. Devenu culte, le roman s'est vendu à un million d'exemplaires et a marqué plusieurs générations d'activistes. À travers cette fiction, Abbey a montré que l'engagement pouvait être radical tout en restant profondément humain, drôle et imparfait.



© TERENCE MOORE



© SEPIA

Mercredi 12 août à 21h15 – Climatographe – Val d'Aigoual

Tombeau de glace

RÉALISATEUR : **ROBIN HUNZINGER**

Coproduction: ARTE France, SEPIA (2024, 59 min)

Au XIX^e siècle, le pôle Nord demeure un territoire inexploré, ultime horizon de gloire pour les aventuriers. Le 11 juillet 1897, trois hommes s'élancent depuis le Svalbard, archipel situé au nord de la Norvège, à bord d'un ballon à hydrogène pour tenter l'impossible. Le monde entier suit leur odyssée, et toute la Suède place en eux ses espoirs. Après quelques messages rassurants envoyés par pigeons voyageurs, plus aucun signe de vie : l'expédition disparaît dans le silence polaire.

Le 6 août 1930, à la faveur d'un été exceptionnellement chaud et d'une fonte des glaces sans précédent, un navire de chasse aux phoques découvre sur l'île de Kvitøya, à l'extrême nord du Svalbard, les vestiges de l'expédition ainsi que les corps, remarquablement

conservés sous la neige. Des centaines d'objets sont retrouvés : parmi eux, de la morphine, de l'opium, mais aussi des carnets intacts et des rouleaux de pellicule photographique. Sur les 240 clichés exhumés, 93 pourront être sauvés.

L'historien suédois de la photographie Tyrone Martinsson, l'écrivaine française Hélène Gaudy et l'auteure et médecin suédoise Bea Uusma revisitent aujourd'hui cette aventure devenue légendaire. À la fois thriller archéologique et réflexion sur un monde en disparition, *Tombeau de glace* retrace le destin de cette expédition perdue et confronte ses images aux métamorphoses d'un paysage arctique désormais menacé.

arte

Chaîne publique culturelle européenne, ARTE s'impose comme l'un des acteurs majeurs du documentaire. Son offre éditoriale, à la fois exigeante, éclectique et profondément ancrée dans son époque, contribue à faire vivre un espace démocratique et à nourrir un imaginaire européen partagé.

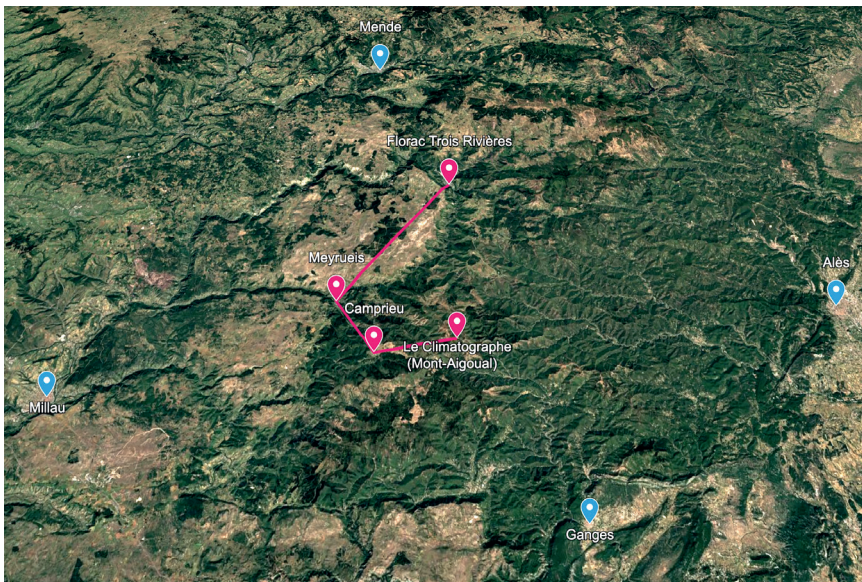
À travers sa chaîne, sa plateforme et ses réseaux sociaux, ARTE propose un regard singulier sur l'actualité du monde. L'Histoire, l'art et la pop culture, mais aussi l'environnement et la science y occupent une place centrale, apportant un éclairage sur les grands enjeux de société tout en privilégiant l'analyse, l'innovation et l'investigation.

DOC-cévennes

DOC Cévennes occupe une place centrale dans le développement culturel des Cévennes en mettant en avant le cinéma documentaire d'auteur. Son réseau de diffusion largement déployé sur quatre départements, constitue l'une des deux activités de l'association Champ-Contrechamp, qui organise depuis 25 ans, au mois de mai, le Festival international du documentaire de Lasalle. Cette complémentarité a été pensée et développée afin de proposer, tout au long de l'année, une programmation exigeante et de qualité aux habitants du territoire. Le Réseau Doc-Cévennes est aussi partie prenante du programme «Vacances Culture 2026» à destination du jeune public.



Le Parc national des Cévennes est l'un des onze parcs nationaux français. Les paysages à couper le souffle, la richesse et la diversité des lieux, l'abondance des sources, les grands espaces ouverts ou forestiers et l'équilibre entre humains et nature ont permis au territoire d'être désigné réserve de biosphère de l'UNESCO (1985) et inscrit au patrimoine mondial de l'humanité de l'UNESCO pour ses paysages agro-pastoraux vivants (2011). Le caractère exceptionnel de l'environnement nocturne du Parc en a également fait la plus grande réserve internationale de ciel étoilé d'Europe et l'une des quatre plus grandes au monde (2018).



PARTENAIRES INSTITUTIONNELS

