



# Plan Régional de Formation 2023-2026

| Région Occitanie

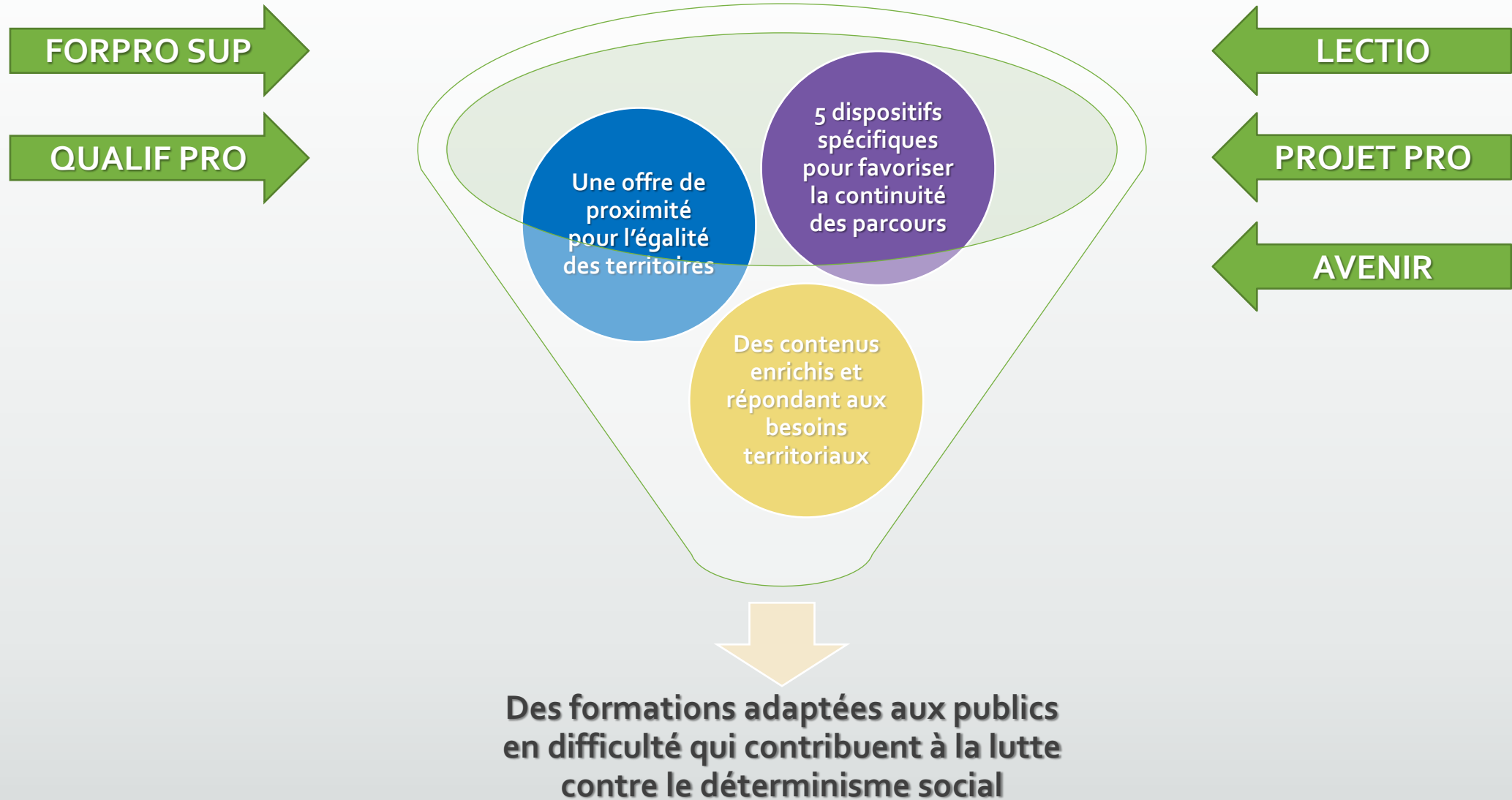
# LE PRF 23 C'est quoi ?

- Une offre de formation de proximité
- Une priorité aux publics éloignés de l'emploi
- Des modalités pédagogiques innovantes
- Des parcours individualisés
- L'intégration de la transition écologique
- Une approche par les compétences
- Un tremplin pour l'emploi intégrant le pacte pour l'embauche



P L  
A ' E  
C E M  
T B  
E A  
P U  
O C  
U H  
R E

# LES DISPOSITIFS du PRF 23



## Evolutions du PRF23



# Evolutions du PRF23



## Evolutions du PRF23

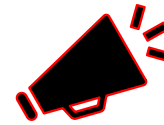


# Une offre 100% en ligne



Tout demandeurs  
d'emploi résidant en  
Occitanie

Administrateurs  
bénévoles associatifs



Besoin d'acquérir de nouvelles compétences avant une  
reprise en emploi ?

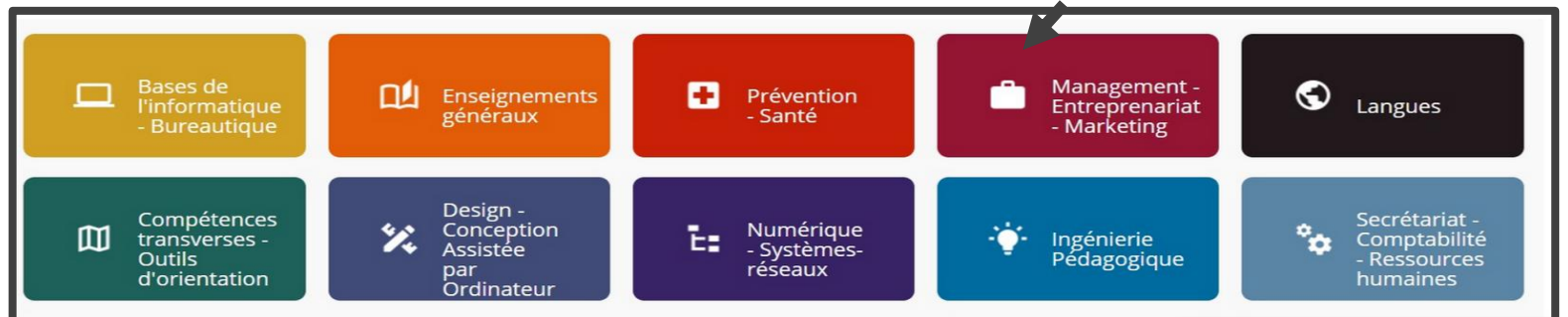
De préparer un examen d'entrée en formation, une  
reprise d'études ou un concours ?

Plus de 5000 accès gratuits  
offerts en Occitanie

Inscription simple et accès en  
autonomie (formation quand  
on veut)

Près de 100 cursus de  
formation gratuits

Pour y accéder  
Flasher le QR CODE !



# La levée des freins à la formation

Aide à la Garde d'Enfants	Revenu Ecologique Jeunes	Aide à la mobilité
<p><b>Objectif :</b> favoriser l'employabilité et/ou le maintien dans l'emploi des parents d'enfants âgés de moins de 10 ans</p> <p><b>Bénéficiaires :</b> stagiaires inscrits dans une <u>formation</u> du PRF ou du sanitaire et social et/ou <u>repreneurs d'emploi</u> ayant un contrat de travail d'une durée minimale d'un mois</p> <p><b>Montant :</b></p> <ul style="list-style-type: none"> <li>➤ 250 € pour un stagiaire <u>et un repreneur</u> avec un contrat de travail de <u>3 mois ou plus</u></li> <li>➤ 80 € pour un <u>repreneur</u> avec un contrat de travail de <u>moins de 3 mois</u></li> </ul> <p><b>Bilan</b> fin novembre</p> <ul style="list-style-type: none"> <li>• <u>volet formation</u> : 3 581 dossiers ont fait l'objet d'une prise en charge</li> <li>• <u>Volet repreneur</u> : 155 dossiers</li> </ul> <p style="text-align: center;"><b>Dispositif et critères d'éligibilité</b></p> <p style="text-align: center;"><a href="#">Aide Garde Enfants</a></p>	<p><b>Objectif:</b> inciter les jeunes de 18 à 29 ans à s'inscrire dans un <b>parcours de formation</b> et/ou de <b>création-reprise d'entreprise</b> favorisant la transition écologique.</p> <p>Lancement de l'expérimentation depuis le 01/04/2022 sur les secteurs du BTP et de l'Agriculture Elargissement à l'ensemble des filières à compter du 01/09/2022</p> <p><b>Montant</b></p> <ul style="list-style-type: none"> <li>➤ 689 € pour les 18-20 ans</li> <li>➤ 849 € pour les 21-25 ans</li> <li>➤ 1 000 € pour les 26-29 ans</li> </ul> <p><b>Bilan</b> fin novembre 383 dossiers ont fait l'objet d'une prise en charge dont :</p> <ul style="list-style-type: none"> <li>• volet formation : 354</li> <li>• volet création/reprise : 29</li> </ul> <p style="text-align: center;"><b>Dispositif et critères d'éligibilité</b></p> <p style="text-align: center;"><a href="#">Revenu Ecologique Jeunes</a></p>	<p><b>Objectif :</b> accompagner <b>les demandeurs ou repreneurs d'emplois</b> pour trouver et sécuriser une solution de mobilité autonome et durable</p> <p>Prestation déclinée en 3 phases distinctes</p> <ol style="list-style-type: none"> <li>1. <b>Diagnostic mobilité</b> : travail à partir des besoins du bénéficiaire</li> <li>2. <b>Accompagnement individualisé</b> : comprendre son environnement et appui pour mobiliser l'offre de mobilité</li> <li>3. <b>Prêt d'un véhicule</b> si aucune solution présente sur le territoire</li> </ol> <p><b>Bilan 1ere année</b> (01/07/2021- 01/11/2022)</p> <ul style="list-style-type: none"> <li>• 3 492 bénéficiaires financés Pôle Emploi</li> <li>• 828 bénéficiaires financés Région</li> <li>• 212 personnes ont bénéficié d'un prêt de véhicules via un financement Région</li> </ul> <p style="text-align: center;"><b>Dispositif et critères d'éligibilité</b></p> <p style="text-align: center;"><a href="#">Aide à la Mobilité</a></p>